

NetIQ Aegis

Defina e automatize processos de automação de TI e segurança para aprimorar os serviços, entrar em conformidade e reduzir custos

RESUMO DO PRODUTO

Introdução

Processos aprimorados podem melhorar a qualidade dos serviços de TI e elevar a eficiência, mas muitos funcionários de TI resistem ao aprendizado de novos processos e a mudança de seus velhos hábitos. Deve haver uma maneira de possibilitar um processo que assegure execução consistente e reduza o fardo de documentação exigida, sem apresentar atrasos na entrega ou gastar horas treinando funcionários sobre processos baseados em papel.

O NetIQ® Aegis® se integra com suas ferramentas de TI existentes e automatiza processos através do controle do fluxo das Informações, alertas e ações de acordo com processos predefinidos. O resultado é uma redução significativa em tarefas manuais reduzindo assim custos, tempo de entrega dos serviços, aprimorando a consistência dos mesmos, e liberando os funcionários para que possam se empenhar em projetos mais inovadores e produtivos.

Visão Geral do Produto

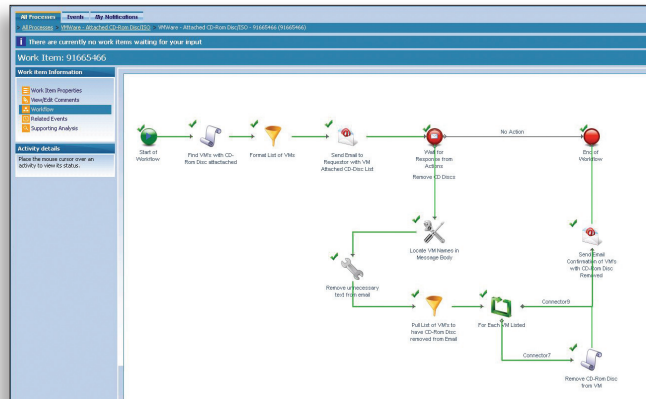
O NetIQ Aegis é uma plataforma premiada de Automação de Processos de TI (APTI) que modela, automatiza, mensura, e melhora processos baseados em compilação de rotinas e Biblioteca de Infraestrutura de TI (ITIL). Com a automação que o NetIQ Aegis provê, as equipes de operações e segurança de TI podem controlar custos operacionais enquanto reduzem o risco de erro humano para melhorar a qualidade de entrega dos serviços e conformidade com as políticas.

O NetIQ integra perfeitamente com outros produtos da NetIQ. Adicionalmente, foi projetado para funcionar independente do fornecedor e possui adaptadores para ferramentas populares de fornecedores como a BMC, VMware, H P, Microsoft, EMC, e outros.

Isto possibilita a seleção dos melhores fornecedores, enquanto assegura os benefícios de integração normalmente encontrados quando produtos de um único fornecedor são utilizados, sem custos exorbitantes de integração. Com o foco nos processos, o nível correto de integração é alcançável sem esforços desperdiçados na integração de dados ou características que muitas vezes acabam nem sendo utilizadas.

Capacidades

O NetIQ Aegis, provê automação para quase qualquer tarefa ou processo de automação de TI. Desde que exista um ponto de integração com a ferramenta ou script que normalmente desempenha a tarefa, o NetIQ pode comandar a execução de uma tarefa na hora certa conforme necessário. O NetIQ Aegis procurará autorizações, proverá documentação das ações tomadas nos pedidos de atendimento (tickets) atualizará a Base de Dados de Gestão das



Veja a execução de processos em tempo real conforme a linha verde avança pelo fluxo de trabalho.

Configurações (CMDB), coletará dados ou gráficos para resolução de problemas, escalará no vencimento de prazos e assim por diante.

- > **Auto-atendimento pelo RH no provisionamento e mudanças**, inclusive gestão de grupos no Active Director, para mudanças mais exatas e ágeis.
- > **Resposta planejada aos eventos do sistema**, tais como disco rígido cujo espaço esteja acabando e precise de limpeza, reduzindo tarefas menos importantes.
- > **Aceleração das respostas aos eventos de segurança**, tais como fechar portas nos firewalls mediante detecção de assinatura de worm.
- > **Controle de exceções** através do requerimento e registro de autorizações, com re-escalonamento mediante vencimento.
- > **Manutenção rotineira**, tal como reinicialização de servidores como método de contornar vazamentos de memória, para assegurar a consistência.
- > **Suporte ao ciclo de vida de incidentes**, inclusive correlação de eventos, auto preenchimento de tickets, e escalonamento, para reduzir tempo médio de resolução.
- > **Gestão do ciclo de vida das máquinas virtuais**, através do provisionamento e desprovisionamento de hosts ou instantâneos.
- > **Atualização do CMDB** com mudanças detectadas por várias ferramentas tais como o NetIQ® Change Guardian™ ou NetIQ® AppManager®.
- > **Agendamento de tarefas** que executam tarefas corporativas ou de bases de dados substituindo ferramentas caras.

Para mais informações:

Global: +1 713.548.1700 • DDD Gratis EUA: 888.323.6768

E-mail: info@netiq.com • NetIQ.com



NetIQ Aegis

As possibilidades são literalmente ilimitadas. Melhor de tudo, o NetIQ Aegis pode ser licenciado por processo para que você pague somente pelo valor de automatização realizado. E conforme o número de processos automatizados se amplia, uma atualização para uma licença corporativa pode manter custos sob controle.

Características

A arquitetura do NetIQ Aegis foi projetada para controlar múltiplas ferramentas de gestão de TI de vários fornecedores, de acordo com fluxos de processos predefinidos que executam automaticamente quando agendados, engatilhados por eventos ou iniciados manualmente. Os seguintes componentes trabalham em conjunto para fornecer Automação de Processos de TI:

- Um projetista de fluxo de trabalho “arraste e solte” que possibilita a criação de fluxos de trabalho sem conhecimento de programação.
- Adaptadores que provêem fluxo bidirecional de dados e controle das ferramentas de gestão de TI.
- Um barramento de mensagens que age como intermediário nas comunicações e normaliza os dados de fontes diversas para padronizar a nomenclatura dos itens de configuração.
- Um mecanismo de correlação que filtra eventos na entrada e reduz os gatilhos a serem processados pelo mecanismo de automação.
- Um mecanismo de automação dos fluxos de trabalho que executa processos de acordo com fluxos de trabalho predefinidos.
- Atividades que possibilitam controle de características específicas em outros produtos e agem como a base dos fluxos de trabalho.
- Modelos de processos que provêem conhecimento embutido de tarefas comuns para acelerar o desenho dos fluxos de trabalho.

- Uma interface web que possibilita interação com o NetIQ Aegis, customizado para as necessidades de usuários específicos.
- Um painel de controle para identificar oportunidades de melhoria dos processos e prover uma medida objetiva do valor obtido.

Diferenciadores Chave

O NetIQ Aegis aproveita o “DNA da NetIQ” – mais de uma década de experiência em gestão de sistemas e segurança. O NetIQ Aegis possui vários diferenciadores chave:

- > **Redução de custos através do aproveitamento dos seus investimentos existentes**, com uma plataforma de Automação de Processos de TI (APTI). O NetIQ Aegis não requer a mudança para ferramentas da NetIQ ou permissão para instalar novos agentes. Ele aproveita completamente as suas ferramentas de gestão existentes, melhorando seu retorno sobre investimento.
- > **Visibilidade da execução de processos em tempo real**, através de uma interface web moderna que apóia visualizações por múltiplos usuários com uma conexão a internet.
- > **Manuseio eficiente de gatilhos de processos baseados em eventos** utilizando o mecanismo de correlação embutido e dedicado, que pode compreender eventos em grande escala para melhorar o escalonamento.
- > **Automação de conformidade e segurança construído** com a experiência da NetIQ em gestão de políticas e segurança.
- > **Aproveitamento significativo dos seus produtos NetIQ** torna o NetIQ Aegis uma escolha intuitiva para os clientes da NetIQ.

Para aprender mais sobre o NetIQ Aegis, ou para avaliar nossos produtos, acesse www.netiq.com/aegis.

Matriz Global

1233 West Loop South, Suite 810
Houston, Texas 77027 USA
Global: +1 713.548.1700
DDD Grátis EUA: 888.323.6768
info@netiq.com
[NetIQ.com](http://netiq.com)
<http://community.netiq.com>

Filial Brasil

Rua Arizona, 1.349 – Cj.: 11B – Brooklin
04567-901 - São Paulo – SP
TEL.: +55 (11) 5502-3255
FAX.: +55 (11) 5502-3260
Fale_conosco@atm.com.br
NetIQ.com/BR/BR

Siga-nos:   

NetIQ, Uma unidade de negócios da Attachmate.

NetIQ, O logotipo NetIQ, AppManager, NetIQ Aegis, e NetIQ Change Guardian são marcas registradas da NetIQ Corporation nos EUA. Todos os outros nomes de empresas e produtos podem ser marcas registradas de suas empresas.

© 2010 NetIQ Corporation. Todos os Direitos Reservados.

PB550001NAEG-PORT WJ 08/10

